



## PowerLeap ZIF Adapter Card PL-G3

### インストール方法

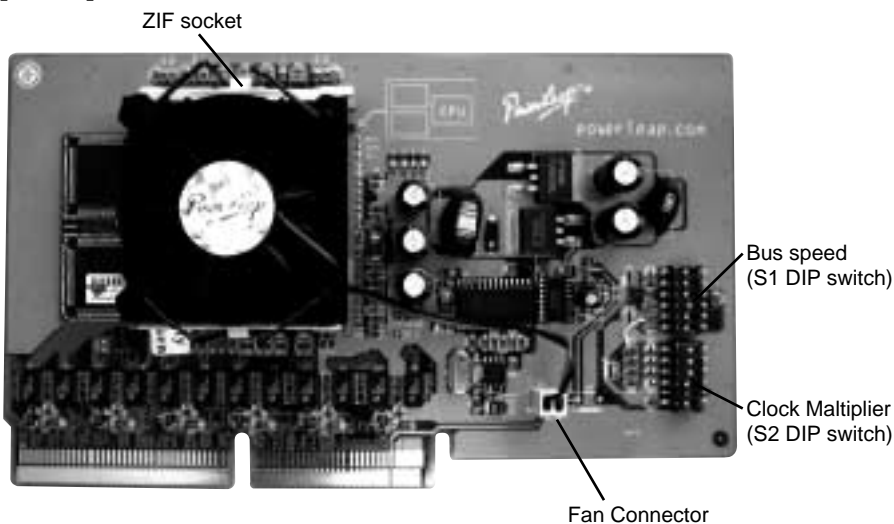
最初に全ての機器の電源を切り、静電気に注意して作業を進めてください。

1. 本 Adapter Card に G3 ZF Card を取り付けます。ZF ソケットのレバーを上げて、[写真 1] のように ZF Card を差し込み軽く押さえながらレバーを倒します。
2. ヒートシンクを取り付けます。使用する ZF Card の高さに合わせてヒートシンク固定金具を調整します。 [写真 2] 参照
3. ファン の電源コネクタを本 Adapter Card の Fan コネクタ (JP1) に挿します。
4. G3 ZF Card によりクロック周波数と倍率を設定します。  
[表 1、2] 参照
5. ロジックボードの MPU スロットにしっかり奥まで差し込みます。

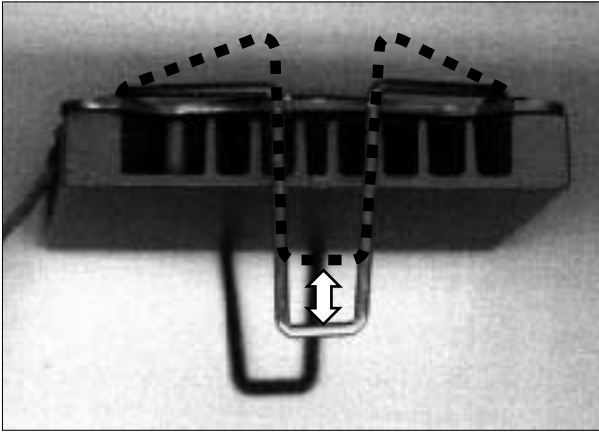
### 内容物

PowerLeap ZF Adapter Card PL-G3、専用ヒートシンク (ファン付き)、ドライバソフト

[写真 1]



[写真2]



使用する ZF Cardの高さに合わせてヒートシンク固定金具を調整します。金具を曲げるさいは、金具をファン本体から取り外してください。

### Bus Speed S1 DIP Switch

Bus speed	1	2	3	4	5	6
32MHz	Off	Off	Off	On	Off	On
40MHz	Off	Off	On	Off	Off	On
42.5MHz	Off	Off	Off	Off	Off	On
46.6MHz*	Off	Off	On	Off	Off	Off
48MHz	Off	Off	On	On	Off	Off
50MHz	Off	Off	Off	On	Off	Off

[表1]

\*は 466MHz ZF Cardのみの設定です。

### Clock Multiplier S2 DIP Switch

Multiplier	1	2	3	4	5	6
10.0x*	On	Off	Off	On	Off	Off
8.0x	Off	Off	On	On	Off	Off
7.5x	On	On	On	Off	Off	Off
7.0x	On	On	Off	On	Off	Off
6.5x	On	Off	On	Off	Off	Off
6.0x	Off	Off	On	Off	Off	Off
5.5x	Off	On	On	Off	Off	Off
5.0x	Off	On	Off	Off	Off	Off
4.5x	On	Off	Off	Off	Off	Off
4.0x	Off	On	Off	On	Off	Off
3.5x	Off	Off	Off	On	Off	Off
3.0x	Off	On	On	On	Off	Off

[表2]

\*の設定は rev.Fの PowerPC 7500のみ可能です。

この DP sw itchの設定は、は PowerLeapの ZF Cardのように ZF Card上に倍率設定の DP sw itchが付いている場合は無効です。



### 対応機種

**Apple** Power Macintosh 7300 (166 & 180), 7500 (100), 7600 (120, 132, & 200), 8500 (120, 132, 150, & 180), 8600 (200ZIP & 250), 9500 (120, 132, 150, 180MP, & 200), 9600 (200MP, 233, 300, & 350)

**UMax/SuperMac** J700, S900

**Akia Microbook** Power 6043/233SP, 233DP, 250DP

### 対応 G3 / G4 card

**Apple** 純正 G3 card (300MHz, 350MHz, 400MHz, 500MHz)

**PowerLeap** G3 card (300MHz, 333MHz, 350MHz, 366MHz, 400MHz, 466MHz, 500MHz)

**PowerLogics** G3 card (350MHz, 366MHz, 400MHz, 466MHz, 500MHz)

本取扱説明書の内容は改善のため予告なく変更することがあります。  
本取扱説明書のイラストが一部製品と異なることがあります。  
本書に記載されたデータの使用に起因する第三者の特許権およびその他の権利の侵害については、当社はその責を負いません。  
本取扱説明書の内容の一部または全部を無断転載することは禁止されています。